



Migliorare il frumento duro per resistenza alle principali patologie fungine e virali: un obiettivo comune di APSOV e di UNIBO

Paola Viola, Apsovsementi

Dipartimento di Scienze e Tecnologie Agro-ambientali

20
24

OPENDISTAL
20 SETTEMBRE

CENNI STORICI

Apsov è nata come cooperativa agricola nel 1967 a Voghera



2011
Inaugurazione nuovo sito produttivo Apsovsementi

Oggi una delle più importanti società italiane nel settore delle sementi di cereali a paglia e foraggere



1967
Fondazione Apsov Società Cooperativa



IL GRUPPO APSOV

APSOV
SOCIETÀ
COOPERATIVA
APSOV SOC. COOP.

Italia **1967**

apsov
SEEDS AGRICULTURE
APSOVSEMENTI S.P.A.

Italia **1995**

gmax
seeds
GMAX SEED S.R.L.
50%

Italia **2017**

SEME D.O.O.
apsov
SEEDS AGRICULTURE
APSOV SEME D.O.O.
100%

Serbia **2023**


HIBRISOL S.L.
2%

Spagna **1992**



Cenni storici – Attività di miglioramento genetico

- 1972 Inizio programmi di miglioramento genetico su frumento
- 1978 Avvio collaborazione con la società francese G.A.E.
- 1987 Iscrizione varietà frumento duro PRIMADUR, BRINDUR e NEODUR
- 1991 Iscrizione della varietà MIETI



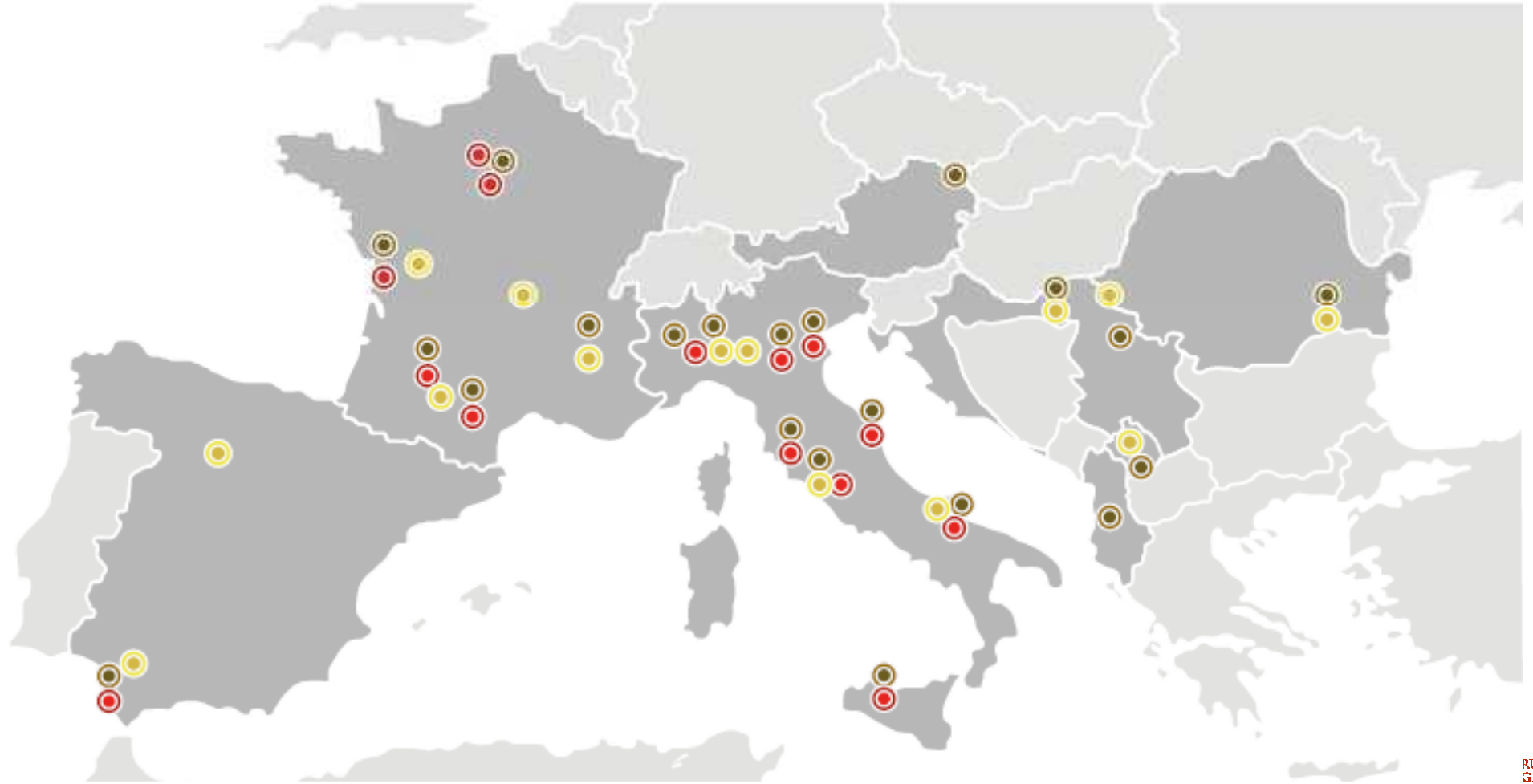
2020
vs
2024



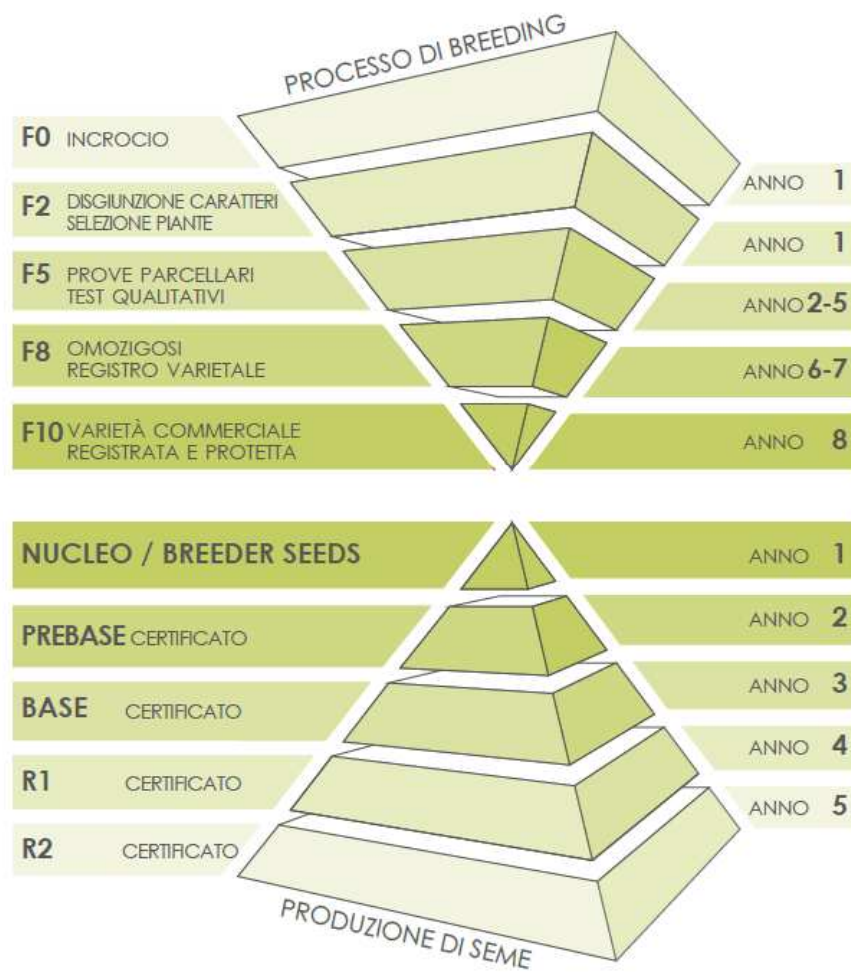
ALMA MATER STUDIORUM
UNIVERSITÀ DI BOLOGNA

LOCALITÀ DI TESTING 2023

● frumento tenero ● frumento duro ● orzo



Breeding e produzione di seme



Collaborazioni e progetti di ricerca

Accordo triennale con **UNIBO** (gruppo TUBEROSA)

- Implementazione della **selezione assistita da marcatori** molecolari e individuazione di loci di interesse agronomico in frumento tenero e duro.
- Finanziamento di un dottorato di ricerca.

Accordo quinquennale con **CREA-GPG** (Fiorenzuola)

- Contratto di sviluppo congiunto per la selezione di nuove linee di **orzo** e **triticale** (III rinnovo)

Produzione e fornitura di doppi aploidi con un istituto francese



Attività di breeding su cereali a paglia

- 1 senior breeder,
- 1 junior breeder,
- 7 tecnici sperimentatori, di cui:
 - 1 specializzato nella qualità molitoria
 - 1 nell'elaborazione dati
 - 1 nella cura delle colture protette
- 1 responsabile agronomico con 2 collaboratori full-time (di cui 1 specializzato nella selezione del seme)
- diversi operai stagionali, tesisti, tirocinanti



Attrezzatura completa per la gestione dei micro plot e delle file spiga

Un fitotrone

Una serra riscaldata

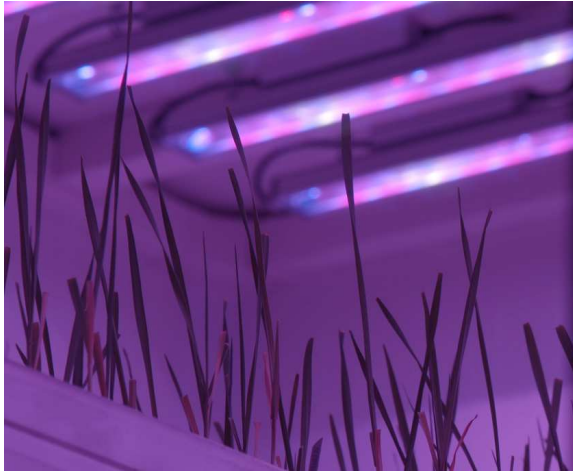
Laboratorio per le analisi reologiche

5 località di testing gestite direttamente

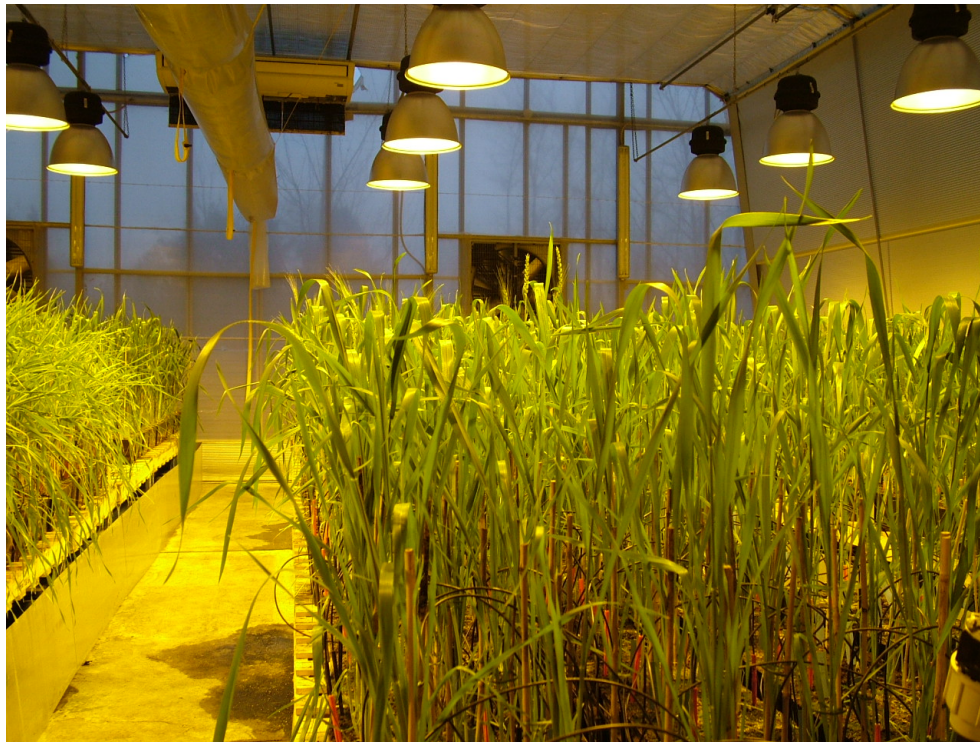
(2 stazioni principali Voghera e Grosseto)



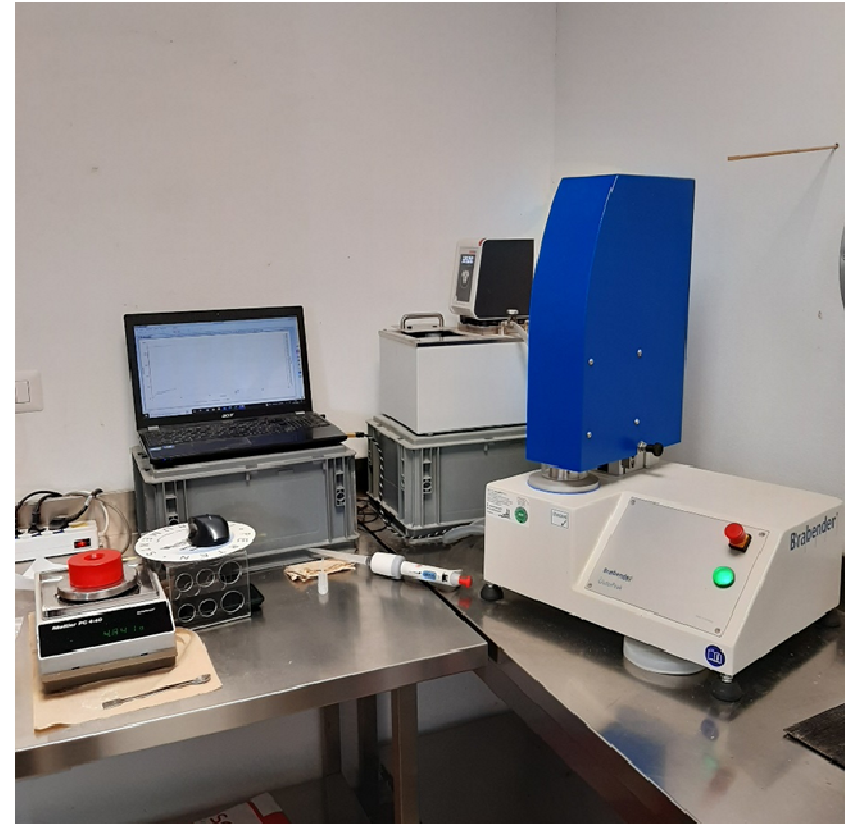
ALMA MATER STUDIORUM
UNIVERSITÀ DI BOLOGNA

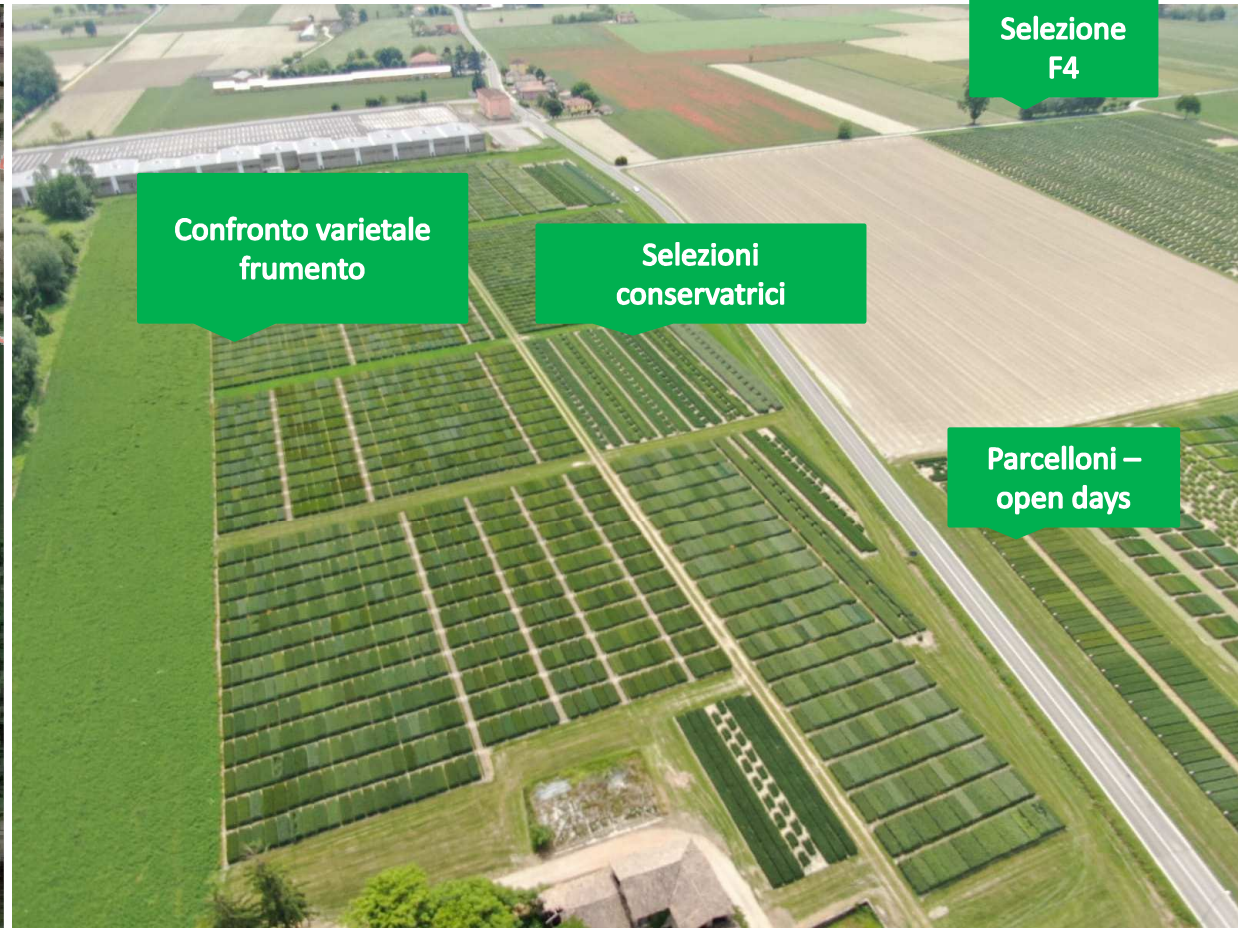
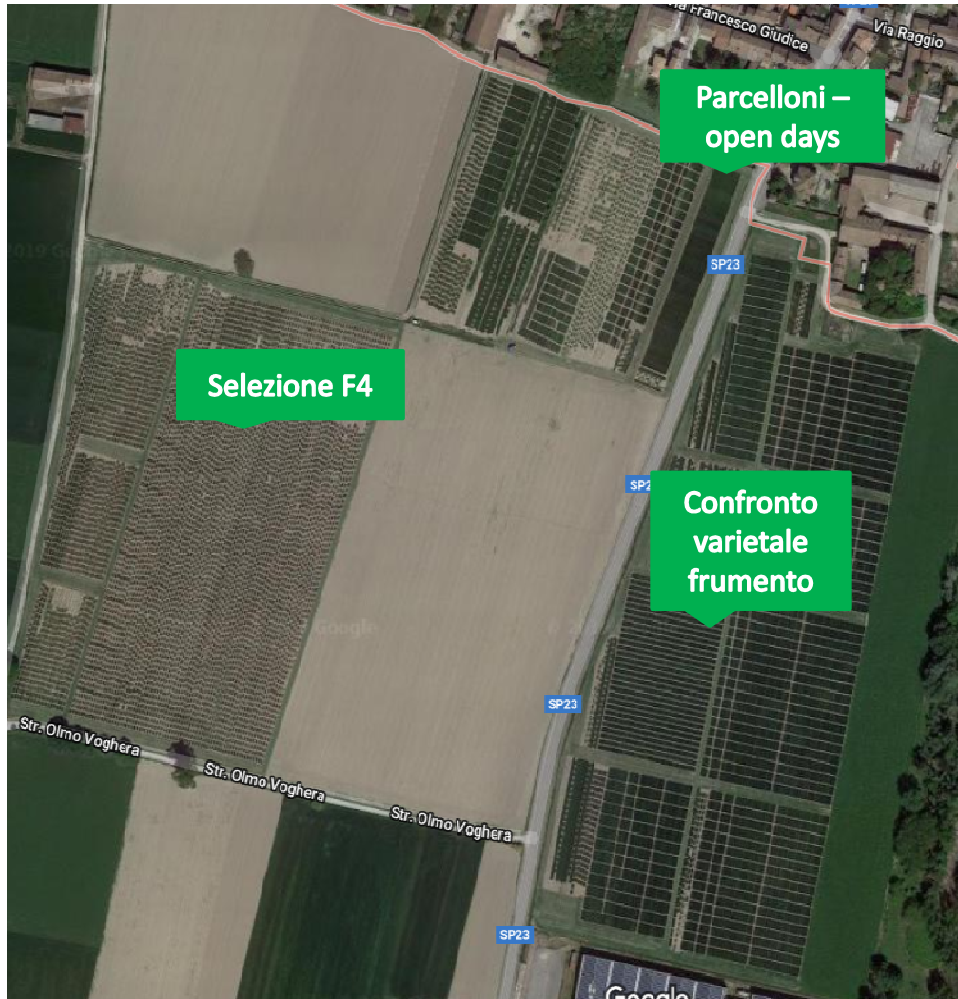


Camera di crescita
e
Serra



Analisi reologiche





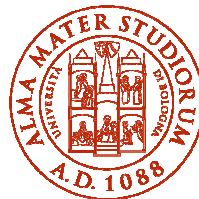
Obiettivi per il frumento duro

Produzione

Qualità fitosanitaria

Qualità della semola





ALMA MATER STUDIORUM
UNIVERSITÀ DI BOLOGNA

Credits:

nome.cognome@unibo.it



www.unibo.it